

# ¿QUÉ ES LA MICROMOVILIDAD?

**Micromovilidad** se refiere a una variedad de vehículos ligeros que operan, por lo general, a velocidades por debajo de los 25 km/h y son ideales para viajes de hasta 10 km.

## La micromovilidad puede ser:

- Eléctrica o de propulsión humana
- Particular o compartida
- Por lo general de baja velocidad (hasta 25km/h) o algunas veces de velocidad moderada (hasta 45km/h)



## La micromovilidad no puede ser:

- Impulsada por motores de combustión interna
- De alta velocidad (superior a los 45km/h)

En las ciudades, la mayoría de las personas no tiene automóvil

**La micromovilidad brinda acceso a más ciudad, a más personas.**

## La micromovilidad aumenta el acceso al transporte público

y reemplaza al automóvil en viajes cortos.

0 m    400 m    1.6 km    4 km

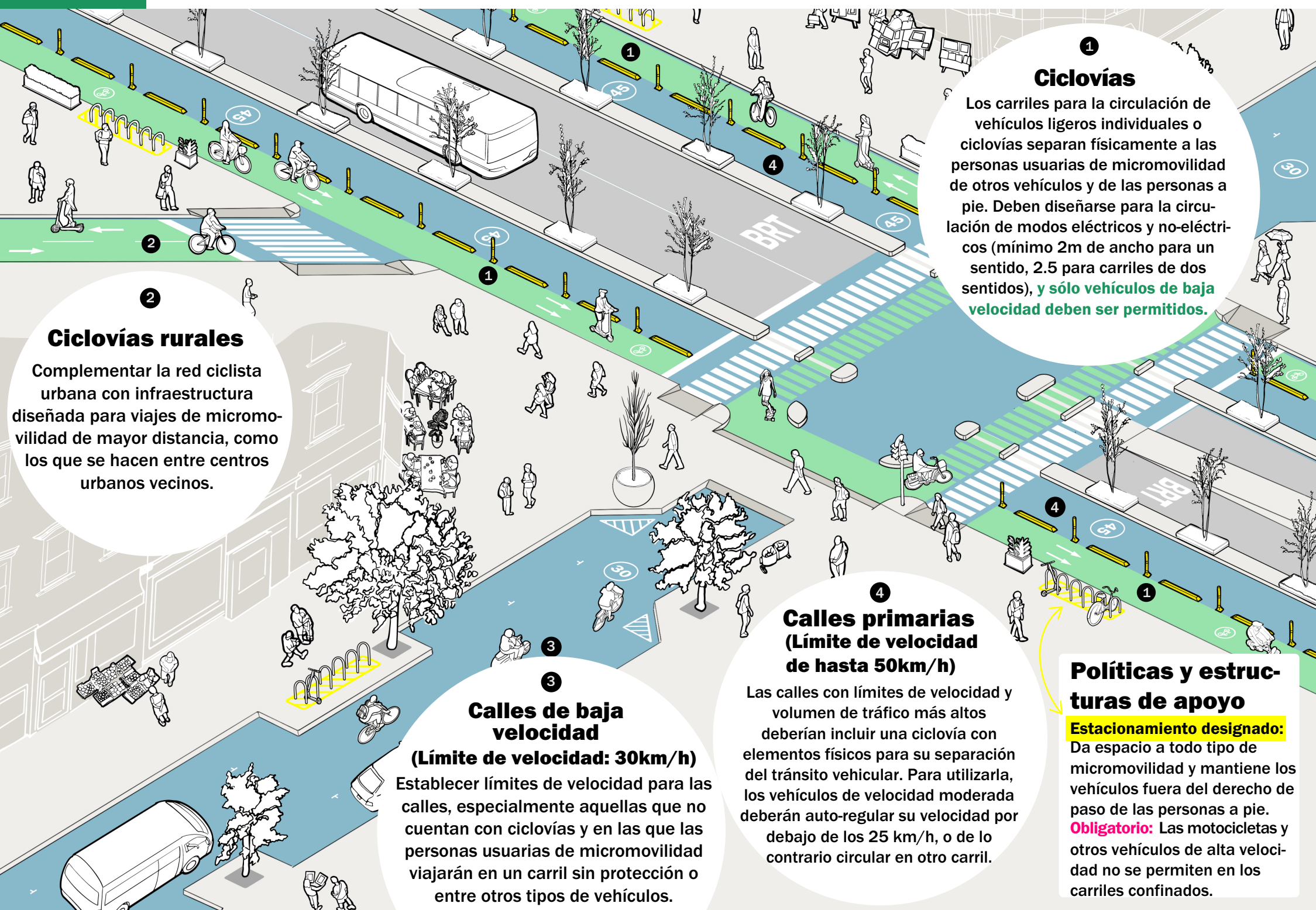


Los vehículos eléctricos hacen más atractiva la micromovilidad para las personas que no suelen usar bicicletas o triciclos mecánicos. También expande las áreas que las personas pueden recorrer fácilmente sin automóvil.



# ¿POR DÓNDE CIRCULA LA MICROMOVILIDAD?

Los “**corredores para micromovilidad**” **seguros** dan acceso equitativo a más lugares para más personas.



2

### Ciclovías rurales

Complementar la red ciclista urbana con infraestructura diseñada para viajes de micromovilidad de mayor distancia, como los que se hacen entre centros urbanos vecinos.

1

### Ciclovías

Los carriles para la circulación de vehículos ligeros individuales o ciclovías separan físicamente a las personas usuarias de micromovilidad de otros vehículos y de las personas a pie. Deben diseñarse para la circulación de modos eléctricos y no-eléctricos (mínimo 2m de ancho para un sentido, 2.5 para carriles de dos sentidos), **y sólo vehículos de baja velocidad deben ser permitidos.**

3

### Calles de baja velocidad

**(Límite de velocidad: 30km/h)**

Establecer límites de velocidad para las calles, especialmente aquellas que no cuentan con ciclovías y en las que las personas usuarias de micromovilidad viajarán en un carril sin protección o entre otros tipos de vehículos.

4

### Calles primarias

**(Límite de velocidad de hasta 50km/h)**

Las calles con límites de velocidad y volumen de tráfico más altos deberían incluir una ciclovía con elementos físicos para su separación del tránsito vehicular. Para utilizarla, los vehículos de velocidad moderada deberán auto-regular su velocidad por debajo de los 25 km/h, o de lo contrario circular en otro carril.

### Políticas y estructuras de apoyo

#### Estacionamiento designado:

Da espacio a todo tipo de micromovilidad y mantiene los vehículos fuera del derecho de paso de las personas a pie. **Obligatorio:** Las motocicletas y otros vehículos de alta velocidad no se permiten en los carriles confinados.